

Características Técnicas

- Pantalla TFT a color de 0.96" 64x128 pixels
- CPU: nFR52832
- Bluetooth: 4.0 BLE
- Pulsómetro
- Tensiómetro
- Podómetro
- Acelerómetro
- Notificador de mensajes
- Batería: 105mAh
- Batería en modo standby: hasta 15 días
- Batería en uso normal: hasta 6-8 días
- Tiempo de carga: 2 horas
- Resistente a salpicaduras IP67
- Material: PVC y silicona

Manual de Uso



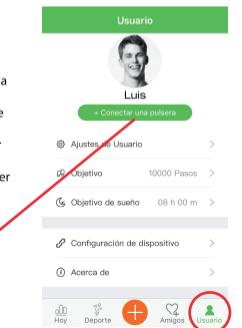
2 App: Wear Health

Para disfrutar al máximo de tu HRB-400 escanea el código QR correspondiente a tu Smartphone. A continuación descarga e instala la app



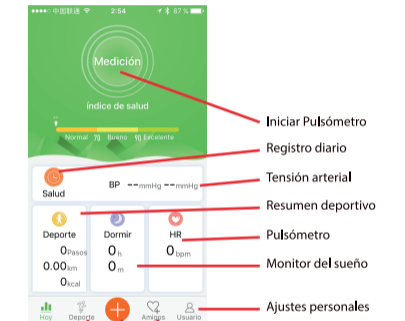
2.1 Sincronización

Tras instalar la app activa el Bluetooth en tu smartphone. A continuación abre la app y pulsa sobre el icono de Usuario y después al sincronizador que se muestra en la imagen. Tras la sincronización ya podrás enviar los datos recogidos en tu HRB-400 a tu teléfono para hacer tu seguimiento diario.

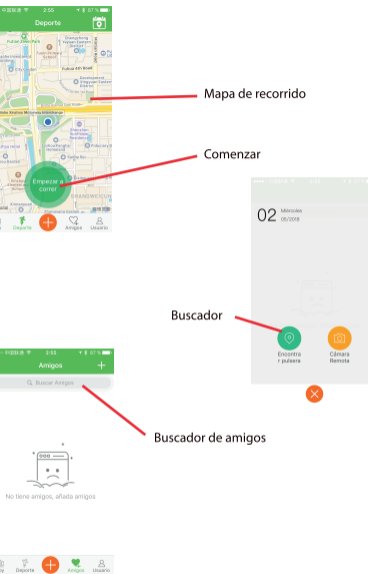


2.2 Modos

Para cambiar de un modo a otro simplemente pulsa sobre los iconos del menú. Algunos modos tienen varios submenús; para pasar de uno a otro simplemente desliza el dedo por la pantalla.



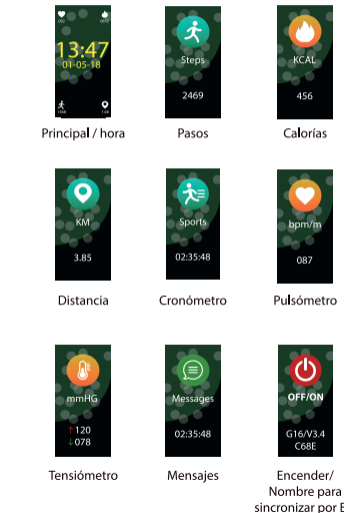
NOTA: El proceso de sincronización requiere de haber registrado un mínimo de información, por ejemplo haber dado una cantidad razonable de pasos. Del mismo modo con el monitor del sueño.



HRB-400 utiliza un software interno para el cálculo de varios valores, por lo que podrían diferir de una medición médica profesional. Los valores mostrados por esta pulsera son orientativos.

3 Modos en HRB-400

Pulsa el botón táctil de la pantalla de tu HRB-400 para pasar entre los distintos modos de los que dispone.



4. Carga

Para cargar tu HRB-400 conecta el cargador de tal forma que los dos pines del cargador hagan contacto con los bornes metálicos de la pulsera



5. FAQs

1. No consigo sincronizar correctamente

Por favor, asegúrese que no hay otro dispositivo conectado por Bluetooth a su teléfono. Si en buscador de Bluetooth aparecen varios dispositivos que podrían ser su HRB-400, por favor, navegue entre las pantallas del menú de su pulsera hasta encontrar la que identifica el MAC de la pulsera. Este es el nombre que deberá aparecer en su teléfono e identifica un dispositivo único de HRB-400. En algunos teléfonos la sincronización deberá hacerse desde los ajustes de Bluetooth del propio teléfono y no desde la app.

2. No sincroniza los datos

La pulsera HRB-400 cuenta con un sistema de "margen de error" para evitar las mediciones en falso. Hasta no haber alcanzado una cantidad razonable de datos la pulsera no permite enviar la información a su teléfono.

3. Creo que la medición no es correcta

La pulsera HRB-400 incorpora un pulsómetro, podómetro, tensiómetro y demás medidores que funcionan mediante un software que interpreta los datos registrados en el momento de la medición.

Dependiendo de la fisonomía de cada persona estas mediciones pueden no ser completamente exactas puesto que la pulsera HRB-400 no es un medidor con fines médicos. Los datos obtenidos son orientativos y sirven para que cada usuario pueda tener una visión global de su estado físico.

4. No carga

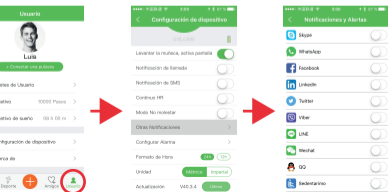
Por favor, asegúrese que los bornes del cargador están tocando con los platos metálicos de la pulsera. También compruebe que el cable USB del cargador se encuentra correctamente insertado en un puerto USB con energía. Si el problema persiste contacte con nosotros.

5. La app no funciona correctamente tras la última actualización

Smartek no es el desarrollador de la app Wear Health. Nuestra pulsera HRB-400 es compatible con la app desarrollada por un tercero, porque lo que no podemos asegurar que todas las funcionalidades de la app funcionen correctamente todo el tiempo. Si ha encontrado algún tipo de problema, por favor, contacte con nosotros para obtener un soporte técnico

6. Activar notificaciones

Usted puede decidir las notificaciones de qué aplicaciones desea recibir. Por defecto, las notificaciones están desactivadas; para activarlas, por favor vaya a Ajustes de Usuario > Configuración del Dispositivo > Otras Notificaciones. Aquí podrá activar o desactivar las notificaciones que desea recibir.



Declaración de conformidad

SMARTEK

Dirección: Ronda de Atocha 37, 28012 Madrid

Declaramos bajo nuestra exclusiva responsabilidad la conformidad del producto HRB-400 al que se refiere esta declaración, con las normativas CE RED 2014/53/EU y RoHS 2011/65/EU de la Unión Europea.

www.smartek.es

Servicio Técnico: sac@smartek.es

